



La educación  
es de todos

Mineducación

Pruebas

SABER

3<sup>o</sup> 5<sup>o</sup> 7<sup>o</sup> 9<sup>o</sup>

icfes   
mejor saber

Sistema Nacional de  
Pruebas Saber  
3<sup>o</sup>, 5<sup>o</sup>, 7<sup>o</sup> y 9<sup>o</sup>

icfes   
mejor saber

**Saber 3579** es un sistema de pruebas electrónicas muestral y controladas por el icfes, dirigida a las instituciones seleccionadas de **calendario A**.

Incluye la aplicación de cuestionarios auxiliares a los alumnos, rectores y docentes de matemáticas y lenguaje de los mismos grados.

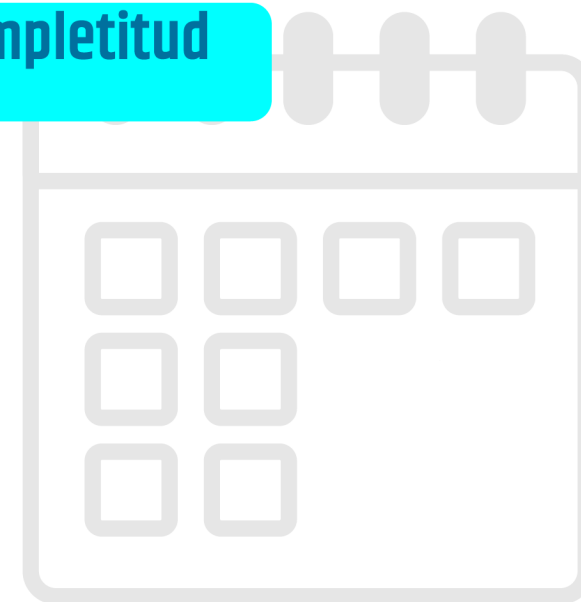
**Ventana de aplicación:**



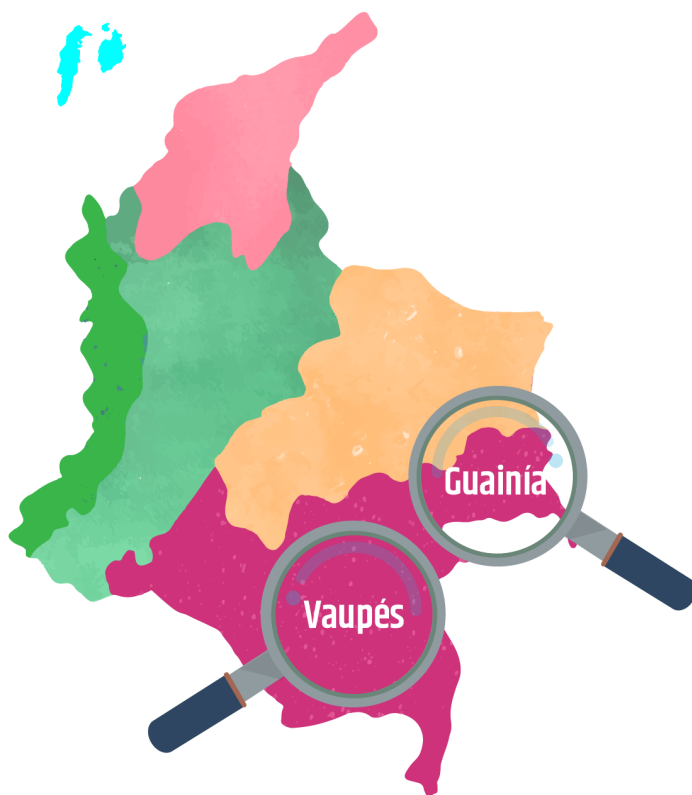
al



**Para revisar calidad y completitud de la información.**



# Representatividad de los resultados



Nacional

Regiones

- Centro Oriente
- Caribe
- Pacífico
- Eje cafetero
- Centro Sur
- Llano
- San Andrés

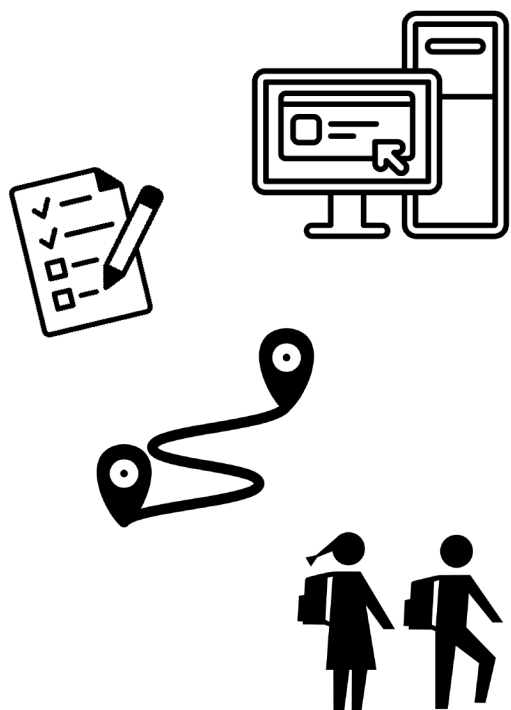
Zona

- Urbana
- Rural

Sector

- Oficial
- No oficial

# Innovaciones



Prueba electrónica

**Nuevo sistema** de evaluación de trayectorias escolares muestral y controlado por el **icfes** cuyo reto es construir la línea base en el año 2021

Ingreso al sistema del **grado 7º**

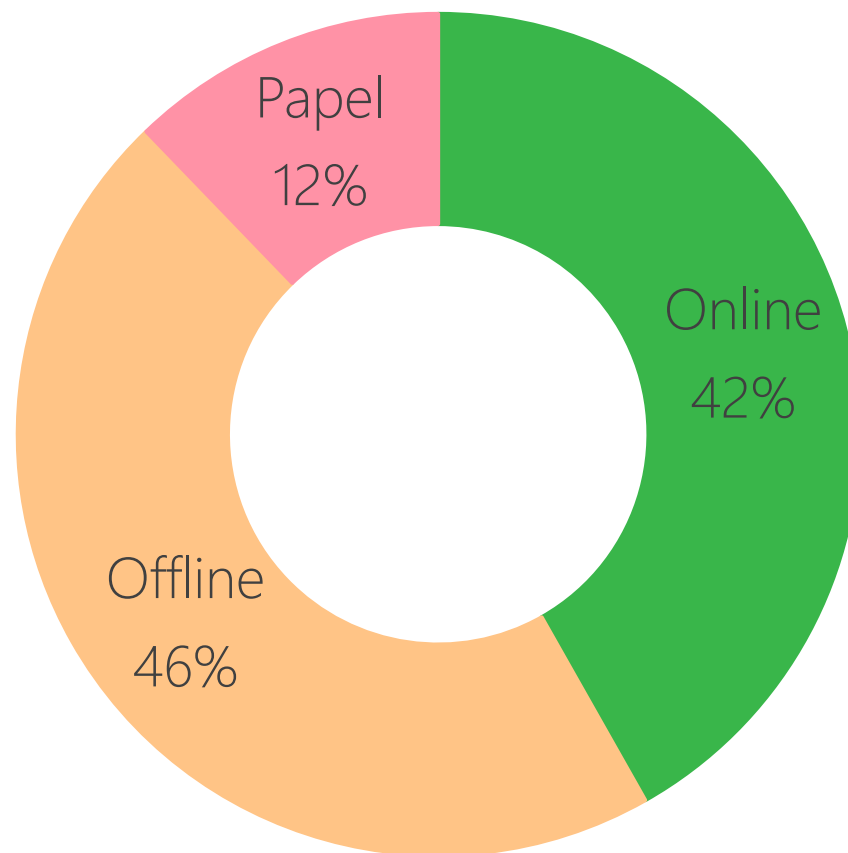
Inclusión de cuadernillos auxiliares para **estudiantes, rectores y docentes** de matemáticas y lenguaje.

**499**  
Establecimientos

**1697**  
Sedes

**153,001**  
Estudiantes

Sedes según modalidad de aplicación



# Tiempos de aplicación

Grado	Duración Población general	Duración aplicación prueba para estudiantes con discapacidad	Cantidad de preguntas
3º	2 Horas 45 minutos	3 Horas 55 minutos	102
5º, 7º y 9º	4 Horas 45 minutos	5 Horas 30 minutos	195*



# Instrumentos a ser aplicados

No	Tipo de Instrumento	Grado				Aplicación
		3º	5º	7º	9º	
1.	Competencias comunicativas en Lenguaje: <b>Lectura</b>	✕	✕	✕	✕	Prueba electrónica y controlada por el Icfes
2.	Competencias comunicativas en Lenguaje: <b>Escritura</b>		✕	✕	✕	
3.	Matemáticas	✕	✕	✕	✕	
4.	Ciencias Naturales y Educación Ambiental		✕	✕	✕	
5.	Competencias ciudadanas (Pensamiento ciudadano y Acciones y Actitudes)		✕	✕	✕	

## Procesos Logísticos de cuestionarios auxiliares a papel

No	Tipo de Instrumento	Grado				Docentes	Rector	Aplicación
		3º	5º	7º	9º			
6	Cuestionario Socioeconómico	✗	✗	✗	✗			Rectores de Instituciones y Sedes
7.	Cuestionario de factores asociados	✗	✗	✗	✗	✗	✗	
8.	Cuestionario de habilidades socioemocionales	✗	✗	✗	✗			



# Funciones de los actores

Rectores	Estudiantes	Icfes
Adecuar los espacios para la aplicación de acuerdo con las ventanas de aplicación acordadas con el Icfes.	Programarse para la fecha de aplicación de la prueba en su institución educativa de acuerdo con las instrucciones del rector y el grado al que pertenece.	Programará a través del operador los días de aplicación en las sedes de acuerdo con el plan de alternancia. La ventana de aplicación por sede es de máximo 9 días.
Realizar la convocatoria de todos los estudiantes de los grados 3º, 5º, 7º y 9º inscritos.	Debe responder una prueba de conocimientos de manera electrónica y cuestionarios auxiliares en papel.	Asignará Coordinador de municipio, Delegado y Jefe de salón para la aplicación de la prueba en cada sede.
Disponer de la conexión a internet y equipos de computo con los que cuenta la sede para aplicar las pruebas.	Acatar las disposiciones de distanciamiento y bioseguridad establecidas en su institución.	Llevará equipos de computo, conexión a internet y kit tiflológicos en los casos que así se requiera.
Socializar la información con la comunidad académica, padres o acudientes.	Para responder la prueba debe llevar lápiz # 2, tajalápiz y borrador.	Se acoge a los protocolos de bioseguridad establecidos por cada sede.

# Proceso de aplicación en cada sede

## 1. Transportador

llega a la sede con una caja sellada que contiene cuadernillos auxiliares, material de examen y kit de aplicación.

## 2. Rector y delegado

verifican contenido de la caja.

## 3. Delegado

hace entrega de cuadernillos auxiliares y formatos al rector o a quien designe.

## 4. Rector o a quien designe

realiza la aplicación de los cuadernillos auxiliares durante los 5 días establecidos para este proceso.

## 5. Delegado

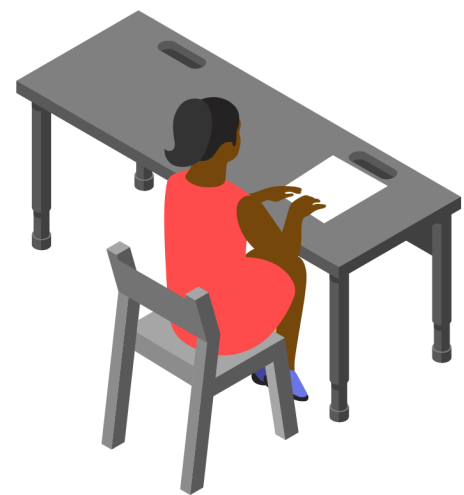
hace seguimiento al diligenciamiento de los cuadernillos auxiliares.

## 6. Rector o a quien designe

entrega al delegado los cuadernillos auxiliares, las hoja de respuesta y formatos debidamente organizados.

## 7. Delegado

valida que el material este diligenciado y completo el material, posteriormente lo traslada al centro de acopio.



# Hitos del proyecto

28 sept

29 oct

1 nov

5 nov

- Aplicación controlada de las pruebas a estudiantes
- Aplicación de cuestionarios auxiliares a estudiantes docentes y rectores

- Revisión de calidad y completitud de la información en cada sede.

Nov 2021

Abr 2022

May 2022

Jul 2022

- Proceso del Icfes
- Codificación
- Calificación
- Conformación bases de datos
- Documentación

- Difusión de uso y apropiación de resultados.

2021

2022

# Canales de Atención



correo electrónico  
**saber3579@icfes.gov.co**



Teléfono desde fijo o celular  
**60 (1) 7436103**



Chat Saber 3º, 5º, 7º y 9º en  
**www.icfes.gov.co**  
micrositiopruebas saber 3º, 5º, 7º y 9º





La educación  
es de todos

Mineducación

Pruebas

SABER

3<sup>o</sup> 5<sup>o</sup> 7<sup>o</sup> 9<sup>o</sup>

icfes   
mejor saber

# Gracias!

icfes   
mejor saber