



La educación  
es de todos

Mineducación

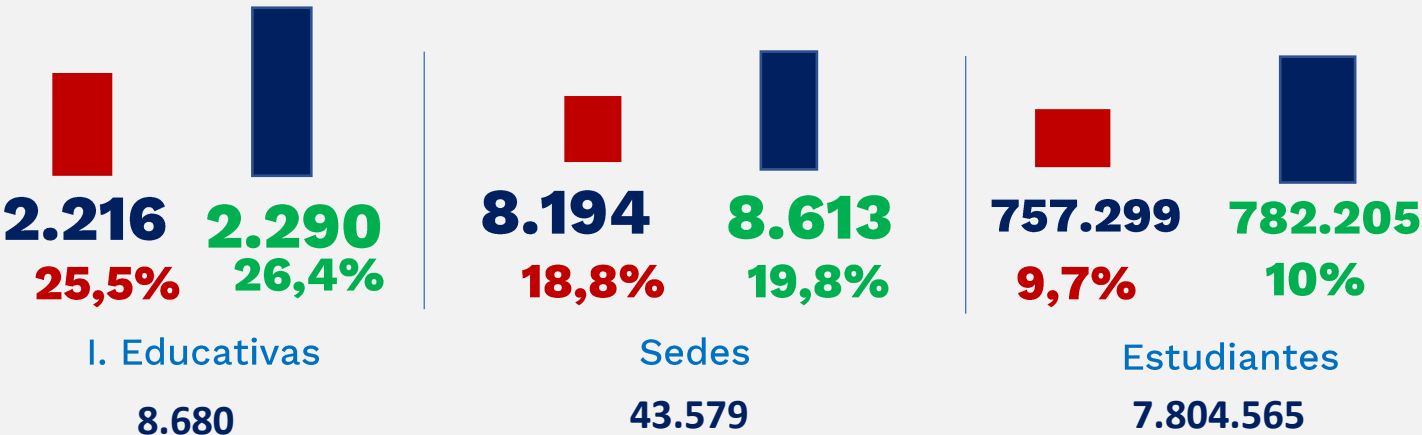
# **Avances en el regreso, gradual, progresivo y seguro a la presencialidad en alternancia**

**28 Abril 2021**

III. Gradualidad en el inicio de clases presenciales en alternancia

16 a 23 abril

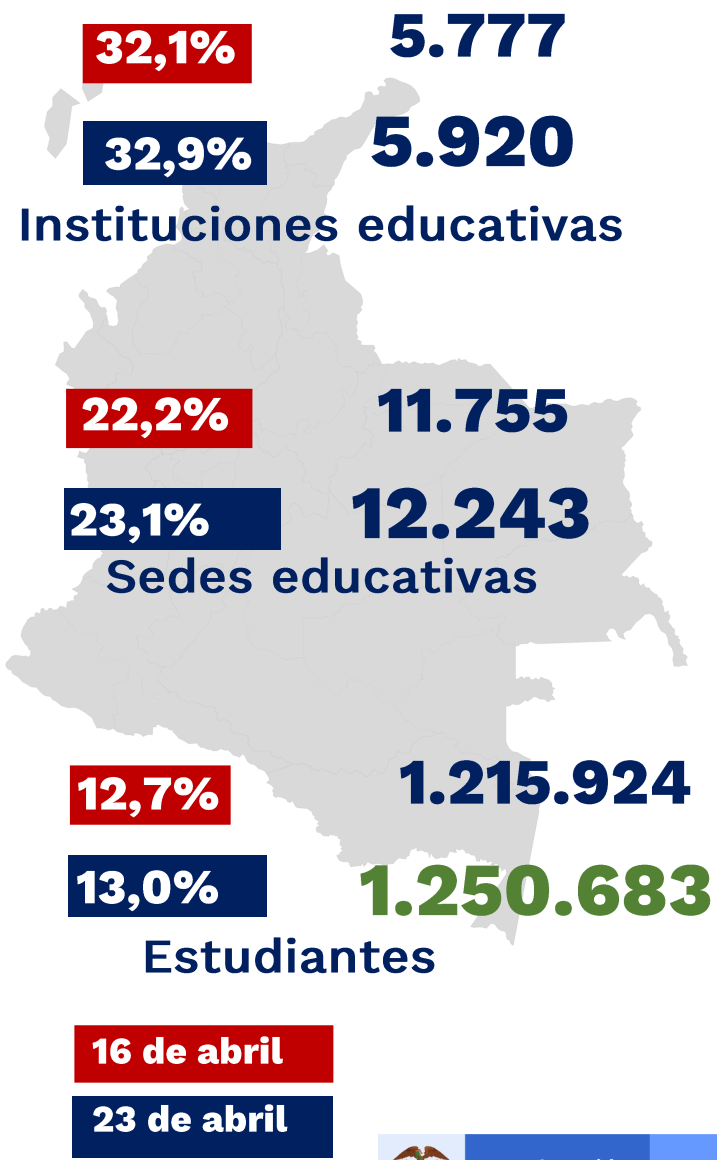
Sector Oficial



Sector No Oficial



País



# Balance regreso a clases presenciales con alternancia en las 96 ETC

## Clases presenciales con alternancia en el sector oficial y colegios privados

**79**  
ETC

- ▶ 30 Departamentales
- ▶ 23 Ciudades Capitales
- ▶ 26 Ciudades no capitales

## Clases presenciales con alternancia solo en colegios privados

**14**  
ETC

- ▶ 2 Departamentales
- ▶ 1 Ciudades Capitales
- ▶ 11 Ciudades no capitales

## Sin iniciar clases presenciales con alternancia

**3**  
ETC

- ▶ 3 Ciudades no capitales



# ETC CON AVANCE SUPERIOR AL 80% DE LAS I.E. OFICIALES EN ALTERNANCIA

## DEPARTAMENTOS

RANKING	ETC	COLEGIOS OFICIALES EN ALTERNANCIA	% COLEGIOS OFICIALES EN ALTERNANCIA
1	Guaviare	41	95,3%
2	Risaralda	59	84,3%
3	Valle del Cauca	125	83,9%
4	San Andrés y Prov	9	81,8%

## CIUDADES CAPITALES

RANKING	ETC	COLEGIOS OFICIALES EN ALTERNANCIA	% COLEGIOS OFICIALES EN ALTERNANCIA
1	Medellín	194	84,3%

## CIUDADES NO CAPITALES

RANKING	ETC	COLEGIOS OFICIALES EN ALTERNANCIA	% COLEGIOS OFICIALES EN ALTERNANCIA
1	Girardot	8	100,0%
1	Itagüí	24	100,0%
1	Rionegro	16	100,0%
4	Apartadó	20	95,2%
5	Tumaco	62	93,9%
6	Envigado	13	92,9%
7	Sabaneta	7	87,5%
8	Facatativá	9	81,8%

## ETC con avance equilibrado en el desarrollo de la presencialidad entre los sectores Oficial y no Oficial

### ETC Departamentales

ETC	Avance IE Oficiales	Avances IE No Oficiales
Guaviare	95,3%	92%
Risaralda	84,3%	73%
San Andrés y Prov.	81,8%	80%
Antioquia	73,8%	78%
Caldas	71,2%	75%

### ETC Ciudades Capitales

ETC	Avance IE Oficiales	Avances IE No Oficiales
Medellín	84,3%	70%

### ETC Ciudades No Capitales

ETC	Avance IE Oficiales	Avances IE No Oficiales
Itagüi	95,3%	92%
Rionegro	84,3%	73%
Tumaco.	94,0%	100%



# Factores de éxito



La educación  
es de todos

Mineducación

MOTOR DE LA ACCIÓN: CONVICCIÓN SOBRE EL SENTIDO DE LA EDUCACIÓN

1

Liderazgo del Gobernador y Alcaldes para movilizar a todos los actores

2

Estrecha articulación MEN – Secretarías de Educación

**Acompañamiento Permanente del MEN**

3

Capacidad de gestión de la Secretaría de Educación y relación estrecha con Secretarías de Salud, Rectores, docentes, Colegios privados

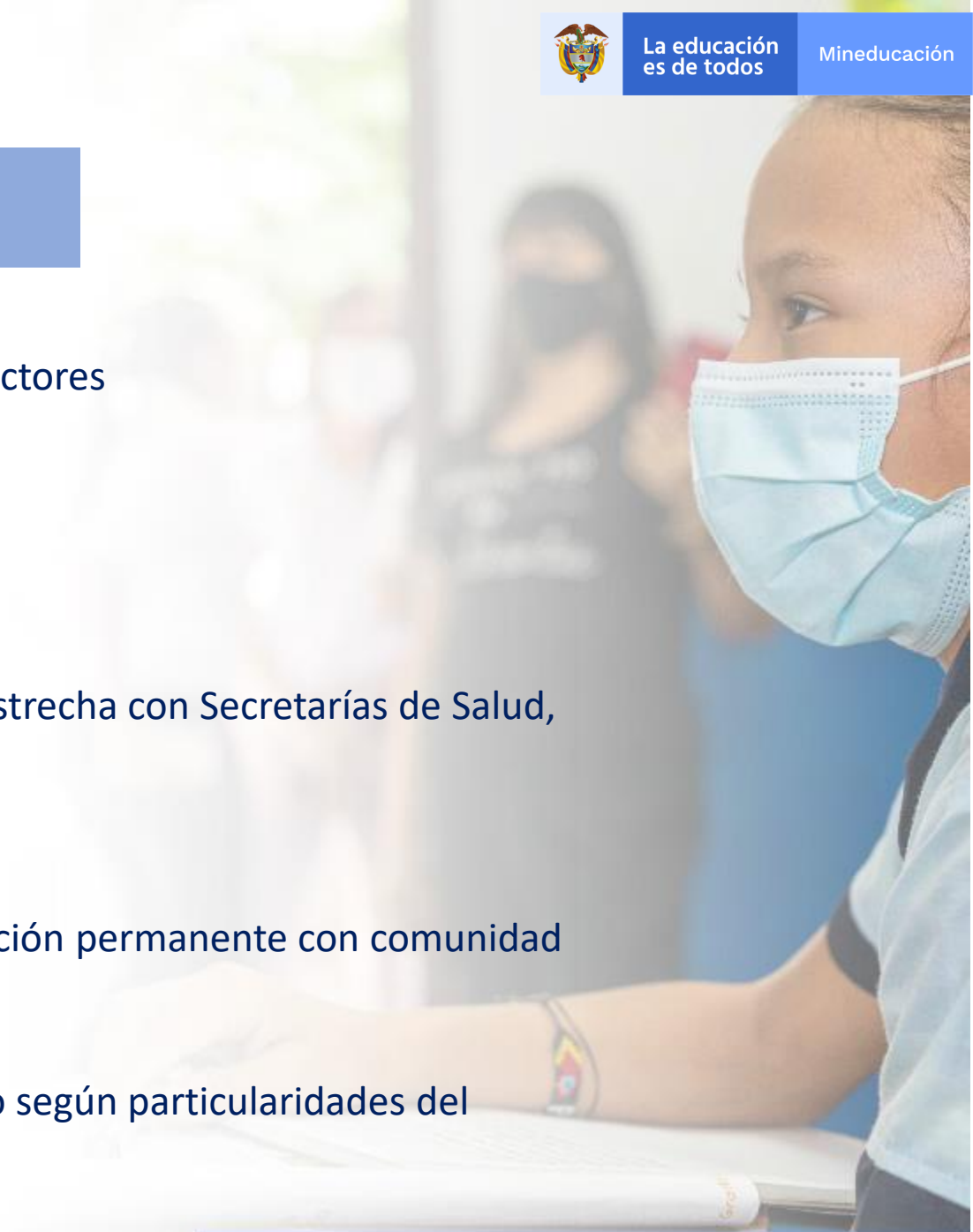
**Receptividad y compromiso de los directivos docentes**

4

Rectores: Liderazgo y toma de decisiones del rector y comunicación permanente con comunidad educativa

5

Flexibilidad y creatividad en la adecuación del servicio educativo según particularidades del territorio y de las I.E.

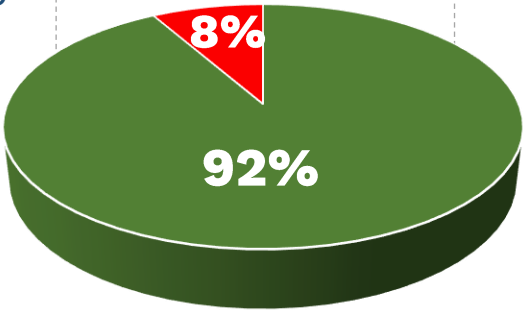


# Recursos FOME \$400.050 millones

## INCORPORACIÓN

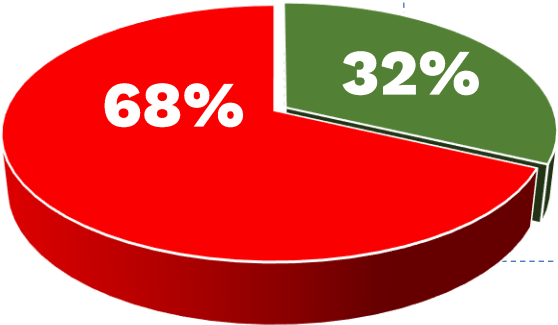
**\$366.947**  
Incorporado  
2020-2021

Sin incorporar  
**\$33.103**



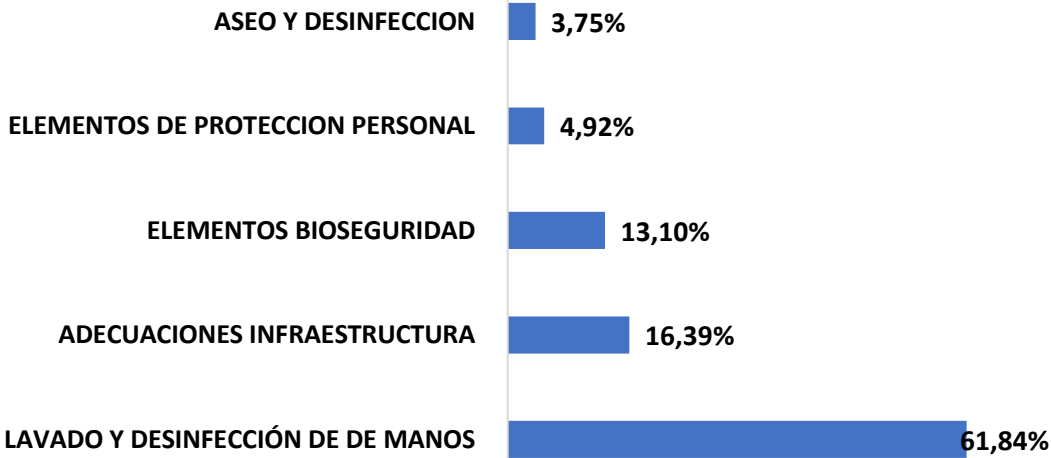
## EJECUCIÓN

**\$128.105**



Sin ejecutar  
**\$271.945**

## COMPOSICIÓN PORCENTUAL EJECUCIÓN FOME POR CONCEPTO DE USO (2020-2021)



Valores en Millones