



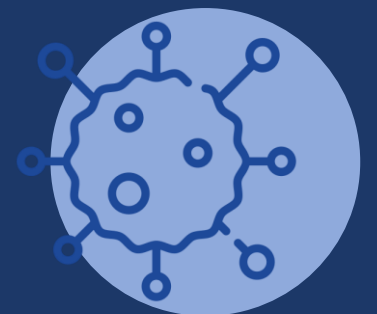
La salud  
es de todos

Minsalud

Nuevas metas de vacunación en  
COVID- 19 Población -Menores de  
3- 11 años y 12 a 15 años

# vacunación en Poblacion de 3- 11 años

- Grupo poblacional que inicia vacunación el 31 de octubre del 2021
- Población susceptible 7.128.979 de niños en este grupo de edad.
- La mayoría de esta población esta concentrada en colegios calendario A .
- La mayor representación de esta población se encuentra en los Departamentos de Cundinamarca , Antioquia, Valle del cauca y distrito Bogotá.





## COBERTURAS TOTALES POR GRUPOS DE EDAD

### Niños y niñas de 3 a 11 años



#### Avance del PNV niños de 3 a 11 años

Primeras dosis : 59,8 %

Segundas dosis: 33,5 %

### Niños y niñas de 12 a 15 años



#### Avance del PNV niños de 3 a 11 años

Primeras dosis : 70 %

Segundas dosis: 46 %

Trabajo articulado con el Ministerio de educación y el ICBF





# 01.

## COBERTURAS DE VACUNACION

- EN Niñas y Niños DE 3- 11 AÑOS
- EN POBLACION DE 12 -15 AÑOS

# AVANCE DE COBERTURAS EN NIÑOS Y NIÑAS DE 3 A 11 AÑOS

Entidad Territorial	Población DANE de 3 a 11 años	Total Primeras dosis	% de vacunación	Total Segundas dosis	% de vacunación
Barranquilla	177.686	166.491	93,7%	92.255	51,9%
Cartagena	153.639	121.644	79,2%	55.634	36,2%
Santa Marta	81.757	64.207	78,5%	28.634	35,0%
Boyaca	172.907	132.534	76,7%	84.185	48,7%
Sucre	152.759	109.192	71,5%	65.760	43,0%
Bogota D.C	872.288	620.688	71,2%	363.727	41,7%
Tolima	174.760	123.569	70,7%	71.534	40,9%
Bolivar	202.554	139.283	68,8%	81.690	40,3%
San Andrés y Prov.	8.690	5.896	67,8%	3.332	38,3%
Cundinamarca	456.746	302.979	66,3%	154.164	33,8%
Magdalena	164.212	107.468	65,4%	64.237	39,1%
Caldas	118.732	77.392	65,2%	52.747	44,4%
Córdoba	294.794	188.415	63,9%	101.674	34,5%
Amazonas	17.251	10.960	63,5%	5.341	31,0%
Atlantico	233.475	147.688	63,3%	93.280	40,0%
Casanare	71.258	44.457	62,4%	27.424	38,5%
Risaralda	113.784	69.119	60,7%	43.654	38,4%
Cesar	233.564	140.044	60,0%	70.982	30,4%
Santander	303.649	180.852	59,6%	111.618	36,8%
Antioquia	845.233	501.294	59,3%	286.085	33,8%
Quindío	61.091	36.012	58,9%	20.435	33,5%
Huila	184.440	104.036	56,4%	60.031	32,5%
Nariño	224.268	126.466	56,4%	70.268	31,3%
Norte de Santander	249.659	135.820	54,4%	71.253	28,5%
La Guajira	200.226	107.547	53,7%	50.926	25,4%
Meta	161.092	77.778	48,3%	40.248	25,0%
Arauca	52.541	23.255	44,3%	13.111	25,0%
Valle del Cauca	556.796	216.432	38,9%	115.176	20,7%
Guaviare	16.562	6.164	37,2%	3.106	18,8%
Chocó	108.028	38.431	35,6%	17.799	16,5%
Caqueta	73.535	24.220	32,9%	12.358	16,8%
Cauca	217.336	68.887	31,7%	37.049	17,0%
Putumayo	59.820	17.203	28,8%	8.906	14,9%
Buenaventura	64.905	16.246	25,0%	6.694	10,3%
Vichada	25.130	6.014	23,9%	3.253	12,9%
Vaupes	11.926	2.750	23,1%	1.054	8,8%
Guainia	11.886	2.174	18,3%	914	7,7%
<b>Total</b>	<b>7.128.979</b>	<b>4.263.607</b>	<b>59,8%</b>	<b>2.390.538</b>	<b>33,5%</b>



La salud es de todos

Minsalud

## AVANCE DE COBERTURAS NIÑOS Y NIÑAS DE 12 A 15 AÑOS

Departamentos	Población DANE de 12 a 15 años	Total Primeras dosis	% de vacunación	Total Segundas dosis	% de vacunación	DOSIS DE REFUERZO
Antioquia	390.250	313.978	80%	204.435	52%	858
Atlántico	101.491	81.467	80%	61.161	60%	41
Barranquilla	79.887	83.556	105%	63.686	80%	207
Bogotá, D.C.	394.741	363.526	92%	277.986	70%	345
Bolívar	87.864	70.983	81%	49.732	57%	3
Cartagena de Indias	66.877	66.981	100%	38.456	58%	88
Boyacá	79.236	73.814	93%	56.567	71%	276
Caldas	55.031	34.556	63%	30.856	56%	107
Caquetá	32.920	16.859	51%	9.883	30%	11
Cauca	99.887	43.546	44%	29.061	29%	53
Cesar	100.097	71.150	71%	44.120	44%	279
Córdoba	128.426	105.622	82%	66.810	52%	248
Cundinamarca	204.226	164.830	81%	96.017	47%	740
Chocó	47.304	21.578	46%	9.448	20%	2
Huila	79.607	58.853	74%	36.581	46%	89
La Guajira	80.972	51.365	63%	34.503	43%	40
Magdalena	71.826	53.891	75%	32.903	46%	116
Santa Marta	37.578	34.507	92%	18.602	50%	12
Meta	72.938	51.849	71%	34.606	47%	85
Nariño	101.956	80.567	79%	49.337	48%	82
Norte Santander	108.012	80.021	74%	53.399	49%	18
Quindío	28.426	22.724	80%	14.919	52%	36
Risaralda	52.318	44.919	86%	32.955	63%	48
Santander	137.673	108.073	78%	81.005	59%	357
Sucre	68.782	58.963	86%	38.500	56%	357
Tolima	84.553	72.363	86%	50.698	60%	23
Valle del Cauca	256.711	156.204	61%	99.925	39%	530
Buenaventura	26.402	11.041	42%	5.105	19%	15
Arauca	21.955	14.374	65%	10.002	46%	4
Casanare	31.017	25.344	82%	18.633	60%	60
Putumayo	27.170	11.682	43%	6.534	24%	24
San Andrés	3.701	3.157	85%	1.897	51%	1
Amazonas	7.420	4.386	59%	2.720	37%	0
Guainía	5.140	1.460	28%	750	15%	0
Guaviare	7.093	4.420	62%	2.254	32%	3
Vaupés	5.396	1.422	26%	614	11%	4
Vichada	10.933	2.633	24%	1.235	11%	0
<b>Total</b>	<b>3.195.816</b>	<b>2.466.664</b>	<b>70%</b>	<b>1.665.895</b>	<b>46%</b>	<b>5162</b>



02.

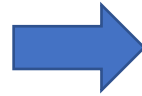
PLAN DE INTENSIFICACION

# Estrategias de vacunación

## Aliados



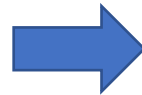
- Articulación con actores aliados como ICBF
- Familias en Acción para aumentar coberturas
- Ministerio de Educación



- Verificación de carnet en físico de las instituciones educativas a todos los niños para aumentar cobertura y completar esquema regular y COVID-19
- Vacunación por concentración
- Puntos extramurales de fines de semana cerca a colegios



socialización permanente de la importancia de la vacunación en población de 3 a 11 años en mesas de trabajo semanal Departamental y en las mesas de concertación.



- Estrategia de información, educación y comunicación por los medios masivos y redes sociales



Coordinar entre EAPB las estrategias de comunicación y búsqueda activa




- Coordinar con EAPB el desarrollo de las jornadas de vacunación.
- Vacunación casa a casa





# 03.

## RUTA DE ARTICULACIÓN DE POSIBLES CASOS DE COVID-19 EN EL ENTORNO EDUCATIVO

	PROCESO	PLANEACIÓN, MONITOREO Y EVALUACIÓN DE LOS RESULTADOS EN SALUD PÚBLICA	Código	PSPL03
	LINEAMENTOS	RUTA DE ARTICULACIÓN PARA LA GESTIÓN DE POSIBLES CASOS DE COVID-19 EN EL ENTORNO EDUCATIVO	Versión	01

**RUTA DE ARTICULACIÓN PARA LA GESTIÓN DE POSIBLES CASOS DE COVID-19 EN EL ENTORNO EDUCATIVO**

**MINISTERIO DE SALUD Y PROTECCIÓN SOCIAL  
BOGOTÁ, FEBRERO DE 2022**

Documento para consulta por los diferentes actores, en el siguiente link:

<https://www.minsalud.gov.co/sites/rid/Lists/BibliotecaDigital/RIDE/VS/ED/VSP/ruta-articulacion-gestion-posibles-casos-covid19-entorno-educativo.pdf>



La salud  
es de todos

Minsalud

# ¡GRACIAS!

# LaSaludEsDeTodos

---

    @MinSaludCol