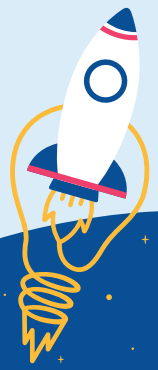




¿CÓMO SE ADOPTAN LAS ACCIONES INNOVADORAS?



La innovación educativa implica un espacio de relacionamiento social y/o interinstitucional que facilita la consolidación de una cultura escolar más creativa y el empoderamiento de las comunidades educativas en la solución de sus propios problemas, intereses y posibilidades de desarrollo escolar.

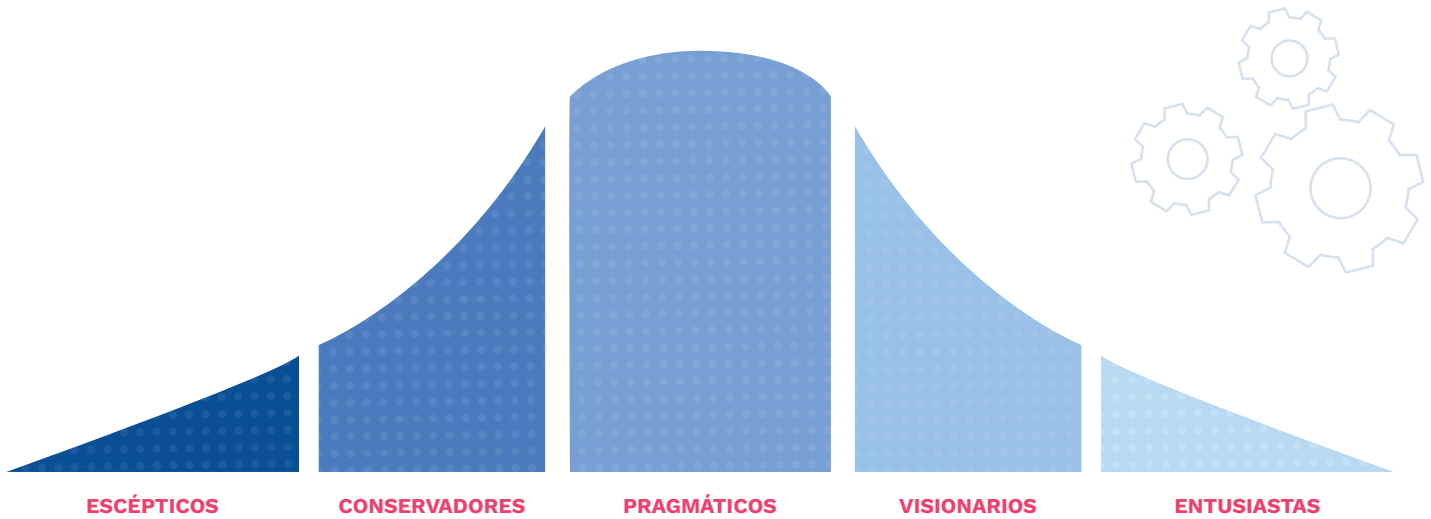


Las innovaciones se adoptan de manera diferente en cada territorio, entidad o institución educativa. La Curva de adopción de las innovaciones, planteada por el sociólogo Everett Rogers en el 2003, nos ayudará a entender el proceso.

Curva de adopción de las innovaciones

Es un modelo propuesto por Rogers, como parte central de su teoría de difusión de la innovación.

Esta curva propone una distribución para entender la forma en la que una población adopta una innovación específica.





Retos en la adopción de la innovación

a
Conservadores

El gran reto es pasar de la idea a la práctica. Este segmento es el que más puede beneficiarse de las ideas de innovación.

b
Pragmáticos



El gran reto es documentar las prácticas para llevarlas al nivel de experiencias.

c
Visionarios

El gran reto es sistematizar las experiencias para llevarlas al nivel de proyectos.



Reflexionemos

- 
 ¿En qué grupo poblacional te encuentras? ¿Eres entusiasta, visionario, pragmático, conservador o escéptico?
- 
 En tu entidad territorial ¿quiénes hacen parte de cada grupo?, ¿cuál es el grupo que mayor influencia tiene sobre los otros?, ¿cómo determina esto la adopción de las innovaciones?