



La educación
es de todos

Mineducación

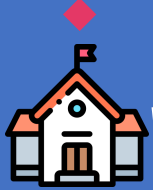
Seguimiento regreso a clases presenciales con bioseguridad

Balance y recomendaciones frente a los planes de inversión de las ETC

2 de septiembre de 2021

93 ETC

Desarrollan actividades académicas presenciales



Instituciones Educativas

12.886

70,3% de (18.343)



Sedes educativas

39.847

74,6% de (53.405)



Estudiantes

5.389.365

54,5% de (9.895.061)

Reporte Presencialidad: Agosto 27
Avance calculado con base en matrícula de Referencia SIMAT Julio 2021

3 ETC sin iniciar clases presenciales



La educación es de todos

Mineducación

AVANCE EN PRESENCIALIDAD POR SECTORES

Fuente: Equipos de acompañamiento VEPBM

Corte agosto 27

SECTOR OFICIAL



6.534

Instituciones Educativas en
Presencialidad



74,5% ▲ 2%

Total Instituciones
Educativas **(8.772)**



33.495

Sedes en Presencialidad



76,4% ▲ 9,7%

Sedes educativas **(43.834)**



4.320.377

Estudiantes en
Presencialidad



54,4% ▲ 4,3%

Del total de la
matrícula oficial **(7.948.144)**

Comparación 23 agosto

SECTOR NO OFICIAL*



6.352

Instituciones Educativas en
Presencialidad



66,4%

Total Instituciones
Educativas **(9.571)**



1.068.988

Estudiantes en
Presencialidad



54,9%

Del total de la matrícula **(1.946.917)**

*Información en depuración y validación



La educación
es de todos

Mineducación

31

ETC

Avance clases presenciales superior al 70% de las I.E.O., sedes y matrícula > 60%

ANTIOQUIA, APARTADO, ARMENIA, BELLO, BOGOTÁ, CALDAS, CALI, CAQUETA, CARTAGO, CUNDINAMARCA, DOSQUEBRADAS, ENVIGADO, FLORENCIA, GUAINIA, GUAVIARE, TAGUI, JAMUNDÍ, MAICAO, MANIZALES, MEDELLIN, PEREIRA, QUINDIO, RIOHACHA, RIONEGRO, RISARALDA, SABANETA, SAN ANDRES, **TUMACO (*)**, TURBO, URIBIA, VALLE. **(*) Medida de suspensión por 3 meses**

Avance clases presenciales entre 40 y 69% de las I.E.O., sedes y/o matrícula entre 30 y 59%.

36

ETC

AMAZONAS, BARRANQUILLA, BOLIVAR, BOYACÁ, CARTAGENA, CASANARE, CAUCA, CHÍA, CHOCO, FACATATIVA, FUNZA, FUSAGASUGA, HUILA, IBAGUE, IPIALES, LA GUAJIRA, META, MONTERIA, NARIÑO, NEIVA, NORTE DE SANTANDER, PALMIRA, PASTO, PITALITO, PUTUMAYO, QUIBDÓ, SANTANDER, SOGAMOSO, TOLIMA, TUNJA, VALLEDUPAR, VAUPES, VICHADA, VILLAVICENCIO, YUMBO, ZIPAQUIRA.

26

ETC

Avance clases presenciales menor al 40% de las I.E.O, sedes y/o menor al 30% de la matrícula.

ARAUCA, ATLANTICO, BARRANCABERMEJA, BUCARAMANGA, BUENAVENTURA, BUGA, CESAR CIENAGA, CORDOBA, CUCUTA, DUITAMA, FLORIDABLANCA, GIRARDOT, GIRON, LORICA, MALAMBO, MOSQUERA, PIEDECUESTA, POPAYAN, SAHAGUN, SINCELEJO, SOACHA, SOLEDAD, SUCRE, TULUA, YOPAL.



Magdalena
Santa Marta
Magangué (6 de sept)
ETC

3

Sin definir fecha o fecha aplazada



La educación
es de todos

Mineducación



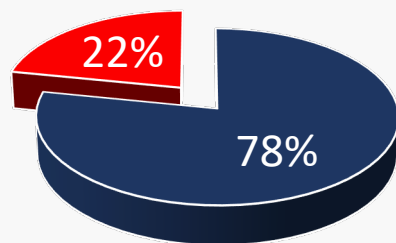
Recursos FOME

Detalle ejecución

FOME 2020: \$400,050

\$87,448

Sin ejecutar



\$312,601

Ejecutado

FOME 2021: \$227.000

\$627.050

Total FOME 2020-2021

Cifras en millones

Información con corte al 30 de Agosto de 2021 - SMYC - MEN

14 ETC con ejecución inferior al 50% recursos FOME

10 ETC

20,1-50%

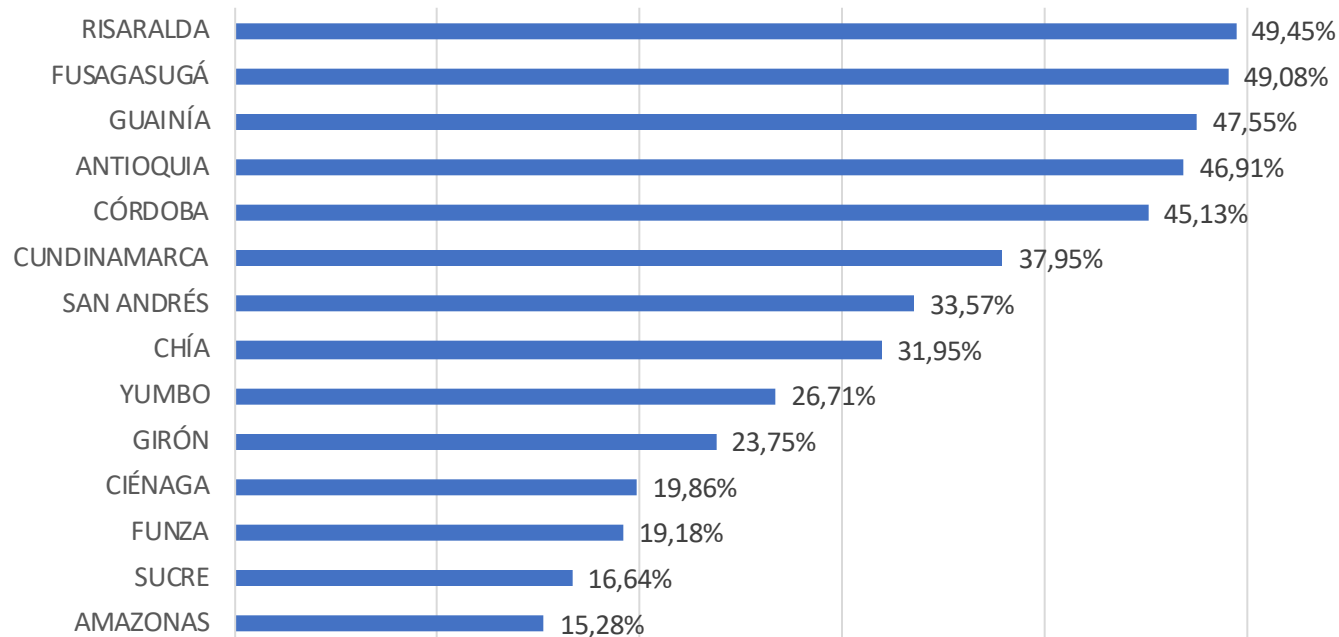
GIRÓN, YUMBO, CHÍA, SAN ANDRÉS, CUNDINAMARCA, CÓRDOBA, ANTIOQUIA, GUAINÍA, FUSAGASUGÁ, RISARALDA

4 ETC

0,1-20%

Amazonas, Ciénaga, Funza, Sucre

Entidades con ejecución inferior al 50%



Pendientes por remitir cronograma metas de regreso a clases presenciales con Bioseguridad

16
ETC

AMAZONAS, BELLO, BOGOTA, BUCARAMANGA, BUGA, CHÍA, GIRARDOT, MAGDALENA, META, NEIVA, SANTA MARTA, SINCELEJO, SOACHA, SUCRE, TULUA, VILLAVICENCIO

PLANES APROBADOS

70

ETC

PLANES CON OBSERVACIONES EN CORRECCIÓN DE LAS ETC

26

ETC

PLANES CON OBSERVACIONES PENDIENTES DE SESION CON ETC

0

ETC





Recursos FOME

Detalle Distribución

FOME 2021: \$227.000

	ASIGNACIÓN ASEO Y ELEMENTOS DE PROTECCIÓN PERSONAL	ASIGNACIÓN INFRAESTRUCTURA (Adecuaciones básicas)	ASIGNACIÓN RESIDENCIAS
DISTRIBUCION CIRC 21	48,5%	47,1%	4,4%
ANEXO 2 ETC	38,0%	57,6%	4,4%

Detalle incorporación 24

**ENTIDADES CON RECURSOS INCORPORADOS
FOME 2021
(CIRCULAR 21)**

ARMENIA, BARRANQUILLA, BUGA, CESAR
CHOCO, CORDOBA, DOSQUEBRADAS
ENVIGADO, FACATATIVA, FLORENCIA
FUSAGASUGA, ITAGUI, LA GUAJIRA
MAICAO, MONTERIA, PEREIRA, RIOHACHA
SANTANDER, TULUA, TUMACO
TUNJA, TURBO, URIBIA, VAUPES

**\$50,606
millones
(22%)**