



La educación
es de todos

Mineducación

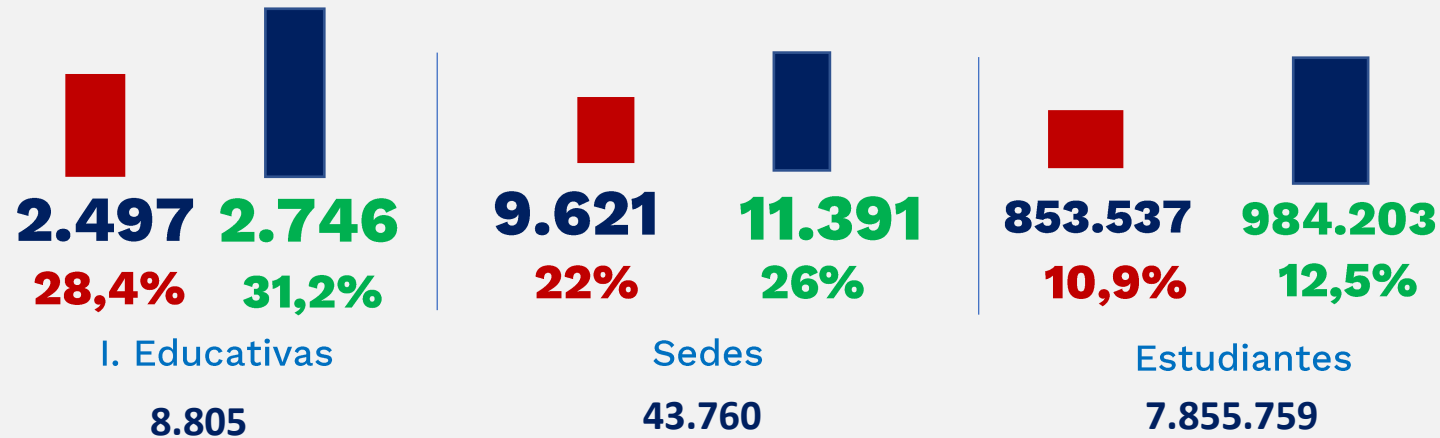
Avances en el regreso, gradual, progresivo y seguro a las actividades académicas presenciales

Conéctate con el MEN

Junio 3 de 2021

21 a 28 de mayo

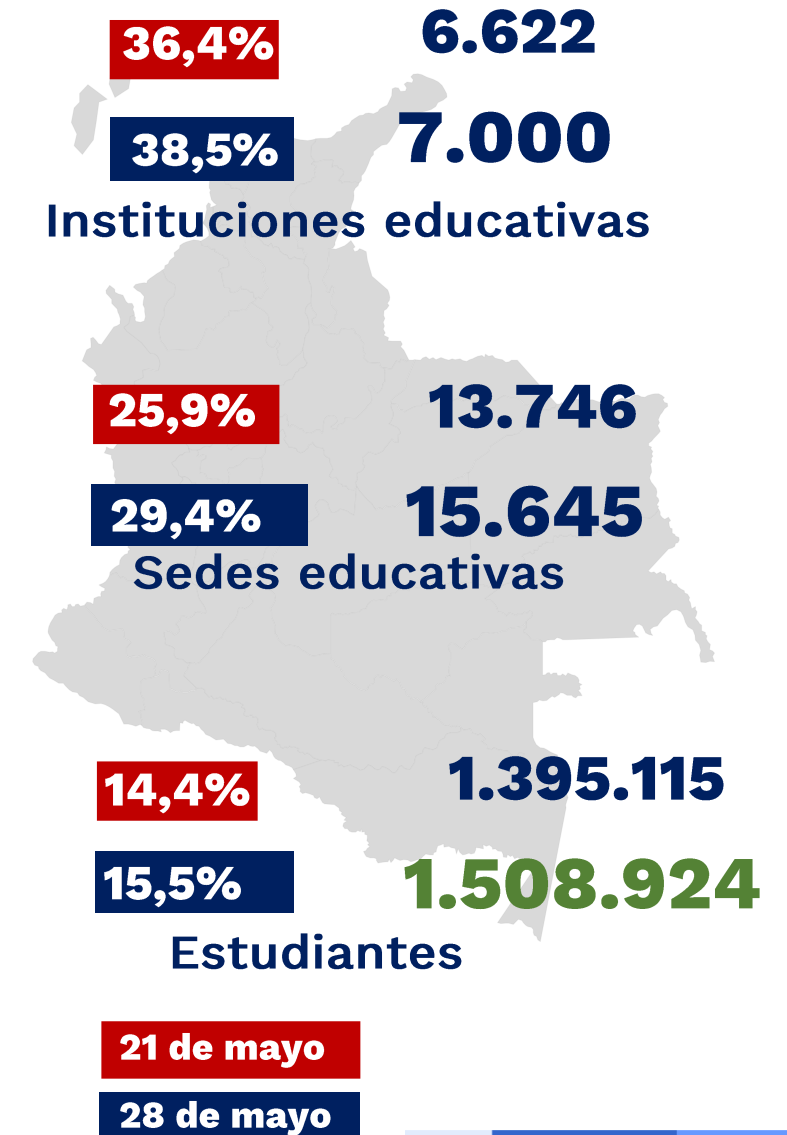
Sector Oficial



Sector No Oficial



País



*Disminución obedece a depuración de datos en ETC Antioquia, Medellín y Tumaco , que inician reporte solo con SIMAT

96 ETC

Iniciaron actividades académicas presenciales con alternancia



84

En Colegios Oficiales y no Oficiales

12

Solo en colegios no Oficiales

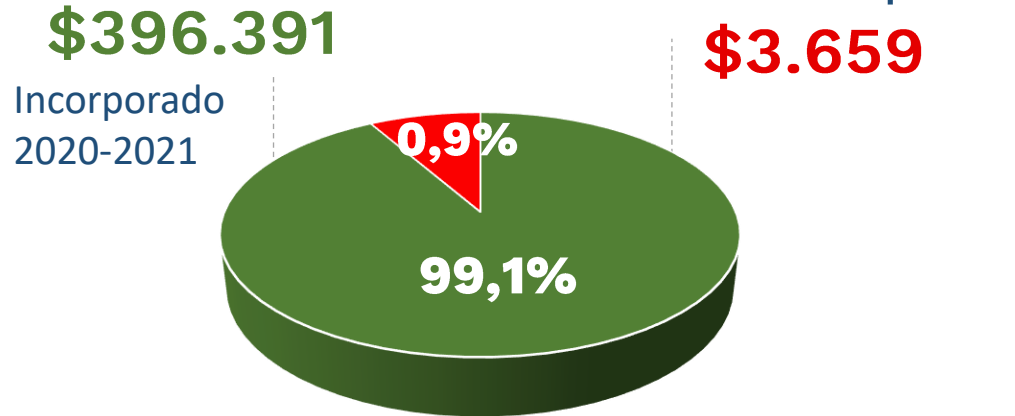


La educación es de todos

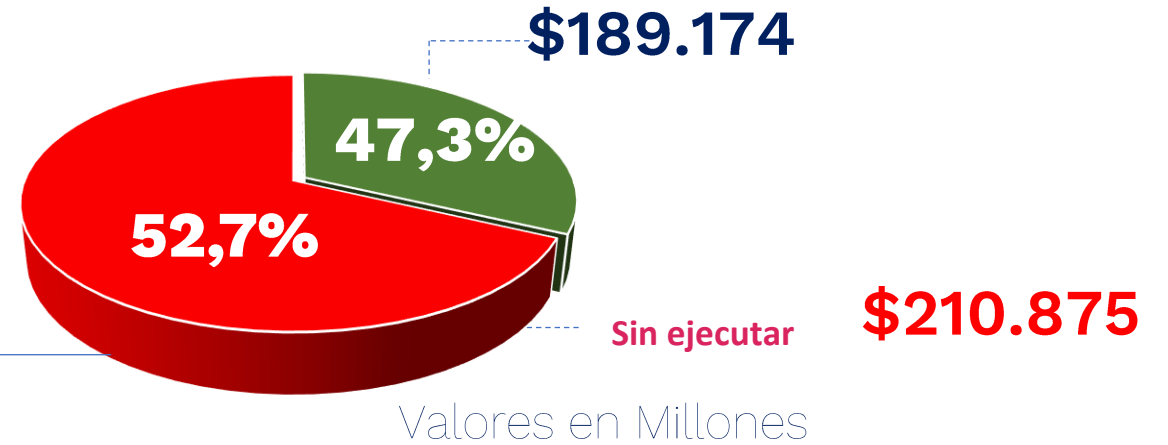
Mineducación

Recursos FOME \$400.050 millones

INCORPORACIÓN



EJECUCIÓN



Importante tener presente para la ejecución de recursos restante

- ▶ Seguimiento a la ejecución del plan de compras acorde a las necesidades territoriales
- ▶ Coordinación con los equipos internos de las ETC
- ▶ Seguimiento diario al avance de los procesos contractuales
- ▶ Reportar oportunamente al MEN
- ▶ Se realizarán reuniones con las 44 ETC que presentan rezago en la ejecución (4 en la semana actual, 20 semana del 8 de junio y 20 semana del 15 de junio)

Directiva 04/2021

Lineamientos para la actualización de la información reportada para implementar el Plan Nacional de Vacunación en el Sector Educativo

- ▶ La actualización de información sobre docentes, directivos docentes y administrativos de la planta oficial será extraída del sistema de información HUMANO.
- ▶ Se habilitará nuevamente el aplicativo web entre el 4 y el 8 de junio para el cargue de registros de:
 - Establecimientos educativos no oficiales de educación preescolar, básica y media.
 - Prestadores privados de educación inicial inscritos en el RUPEI o el Sistema de Identificación y Registro de Servicios Sociales – SIRSS de la Secretaría Distrital de Integración Social.
 - Establecimientos educativos oficiales de régimen especial.
 - Establecimientos educativos oficiales operados mediante cualquier modalidad de contratación del servicio educativo.
- ▶ A través del mismo aplicativo las Secretarías de Educación de las ETC deberán actualizar o incluir la información del personal vinculado para apoyar la atención presencial en los establecimientos oficiales, que no esté reportado a través del sistema HUMANO (de acuerdo con el formulario dispuesto)

Se realizarán cortes de información nueva o actualizada cada semana, con el fin de alimentar la aplicación MIVACUNA durante la semana siguiente.



Cada Secretaría debe diligenciar el formulario de avance del proceso de vacunación:
<http://encuestas.mineducacion.gov.co/index.php/619369?lang=es>

Para dinamizar el proceso de regreso a la presencialidad de los estudiantes

Es necesario que los Secretarios (as), con sus equipos:

- ▶ Finalicen con éxito los procesos contractuales y distribuyan lo adquirido en todas las sedes educativas
- ▶ Participen en la coordinación del proceso de vacunación y comuniquen a los padres de familia el debido alistamiento para superar resistencias frente al regreso de sus hijos a las aulas.
- ▶ Alcancen el 100% de las IE en presencialidad con alternancia para el inicio del segundo semestre (a partir de la segunda semana de junio)

El MEN mantiene el acompañamiento a las secretarías de educación y avanza en el acompañamiento presencial en TODAS las ETC para el retorno de los estudiantes a las aulas

